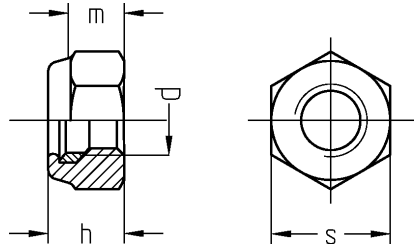


### Sicherungsmuttern, hohe Form

Prevailing torque type hexagon nuts with non-metallic insert, high type

Ecrous de sécurité hexagonaux, avec frein en plastique



**DIN 982** DIN-EN-ISO 7040

d	M 4	M 5	M 6	M 8	M 10	M 12	M 14	M 16	M 20	M 24
h	6,0	6,3	8	9,5	11,5	14	16	18	22	27,1
m	2,32	3,52	3,92	5,15	6,43	8,3	9,68	11,28	13,52	16,16
s	7	8	10	13	17(16)	19(18)	22	24	30	36

### WGR 0701

**001** galv. verzinkt • zinc plated • galvanisé

d	Inhalt	€	d	Inhalt	€
mm	Stck	100 Stck	mm	Stck	100 Stck
M 4	1000	1,06	M 12	200	8,20
M 5	1000	1,06	M 14	200	13,00
M 6	1000	1,47	M 16	200	16,09
M 8	1000	2,49	M 20	100	37,25
M 10	500	5,44	M 24	50	71,21