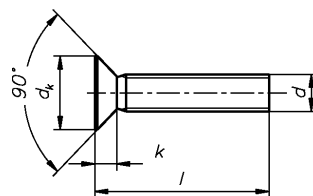


## Senkschrauben 4.8 mit Kreuzschlitz H

Cross recessed countersunk (flat) head screws H

Vis à tête fraisée 4.8 à empreinte cruciforme



**DIN 965** DIN-EN-ISO 7046

d	M 2,5	M 3	M 4	M 5	M 6	M 8	M 10
dk	4,7	5,6	7,5	9,2	11	14,5	18
k	1,5	1,65	2,2	2,5	3	4	5
Kreuzschlitz Größe	1	1	2	2	3	4	4

## WGR 0450

001 galv. verzinkt • zinc plated • galvanisé

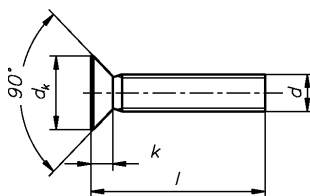
d mm	l mm	Inhalt Stck	VE	€ 100 Stck
M 2,5	4,0	2000	01	0,21
M 2,5	5,0	2000	01	0,51
M 2,5	6,0	2000	01	0,30
M 2,5	8,0	2000	01	0,38
M 2,5	10,0	2000	01	0,59
M 2,5	12,0	2000	01	0,51
M 3	4,0	1000	01	0,17
M 3	5,0	2000	01	0,17
M 3	6,0	2000	01	0,30
M 3	6,0	100	02	0,59
M 3	8,0	2000	01	0,30
M 3	8,0	100	02	0,42
M 3	10,0	2000	01	0,34
M 3	10,0	100	02	0,65
M 3	12,0	2000	01	0,42
M 3	12,0	100	02	0,70
M 3	16,0	2000	01	0,51
M 3	16,0	100	02	0,80
M 3	20,0	2000	01	0,59
M 3	20,0	100	02	0,85
M 3	25,0	2000	01	0,68
M 3	25,0	100	02	0,90
M 3	30,0	2000	01	0,76
M 3	30,0	100	02	0,98
M 3	35,0	2000	01	0,84
M 3	35,0	100	02	0,99
M 3	40,0	1000	01	0,97
M 3	40,0	100	02	1,06

d mm	l mm	Inhalt Stck	VE	€ 100 Stck
M 4	5,0	2000	01	0,34
M 4	6,0	2000	01	0,46
M 4	6,0	100	02	0,58
M 4	8,0	2000	01	0,46
M 4	8,0	100	02	0,63
M 4	10,0	2000	01	0,51
M 4	10,0	100	02	0,66
M 4	12,0	2000	01	0,59
M 4	12,0	100	02	0,72
M 4	14,0	2000	01	0,63
M 4	16,0	2000	01	0,76
M 4	16,0	100	02	0,80
M 4	18,0	2000	01	0,84
M 4	20,0	2000	01	0,84
M 4	20,0	100	02	0,89
M 4	22,0	1000	01	0,93
M 4	25,0	1000	01	1,01
M 4	25,0	100	02	1,10
M 4	30,0	1000	01	1,22
M 4	30,0	100	02	1,32
M 4	35,0	1000	01	1,35
M 4	35,0	100	02	1,45
M 4	40,0	1000	01	1,56
M 4	40,0	100	02	1,65
M 4	45,0	1000	01	1,73
M 4	45,0	100	02	1,90
M 4	50,0	1000	01	1,90
M 4	50,0	100	02	1,94

## Senkschrauben 4.8 mit Kreuzschlitz H

Cross recessed countersunk (flat) head screws H

Vis à tête fraisée 4.8 à empreinte cruciforme



**DIN 965** DIN-EN-ISO 7046

### WGR 0450

**001** galv. verzinkt • zinc plated • galvanisé

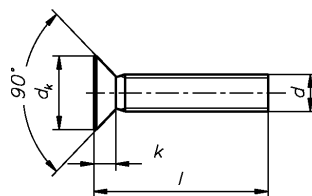
d mm	l mm	Inhalt Stck	VE	€ 100 Stck
M 4	55,0	500	01	2,03
M 4	60,0	200	01	2,20
M 4	70,0	200	01	2,28
M 4	80,0	200	01	4,56
M 5	6,0	2000	01	0,55
M 5	8,0	2000	01	0,55
M 5	8,0	100	02	0,97
M 5	10,0	2000	01	0,89
M 5	10,0	100	02	1,27
M 5	12,0	1000	01	0,93
M 5	12,0	100	02	1,00
M 5	14,0	1000	01	0,97
M 5	16,0	1000	01	1,06
M 5	16,0	100	02	1,20
M 5	18,0	1000	01	1,18
M 5	20,0	1000	01	1,31
M 5	20,0	100	02	1,40
M 5	25,0	1000	01	1,56
M 5	25,0	100	02	1,60
M 5	30,0	1000	01	1,90
M 5	30,0	100	02	2,20
M 5	35,0	500	01	2,11
M 5	35,0	100	02	2,30
M 5	40,0	500	01	2,41
M 5	40,0	100	02	2,50
M 5	45,0	500	01	2,66
M 5	45,0	100	02	2,75
M 5	50,0	500	01	2,91
M 5	50,0	100	02	3,10
M 5	55,0	500	01	2,96
M 5	60,0	500	01	3,00
M 5	60,0	50	02	3,46
M 5	65,0	200	01	3,34
M 5	70,0	200	01	4,01

d mm	l mm	Inhalt Stck	VE	€ 100 Stck
M 5	70,0	50	02	6,12
M 5	75,0	200	01	6,80
M 5	80,0	200	01	5,02
M 5	80,0	50	02	7,52
M 5	90,0	100	01	4,98
M 5	100,0	100	01	5,02
M 6	8,0	1000	01	0,89
M 6	10,0	1000	01	1,01
M 6	10,0	100	02	1,18
M 6	12,0	1000	01	1,27
M 6	12,0	100	02	1,35
M 6	14,0	1000	01	1,48
M 6	16,0	1000	01	1,60
M 6	16,0	100	02	3,80
M 6	18,0	1000	01	1,82
M 6	20,0	1000	01	1,90
M 6	20,0	100	02	2,10
M 6	25,0	500	01	2,32
M 6	25,0	100	02	2,50
M 6	30,0	500	01	2,66
M 6	30,0	100	02	2,75
M 6	35,0	500	01	3,08
M 6	35,0	100	02	3,90
M 6	40,0	500	01	3,34
M 6	40,0	100	02	4,01
M 6	45,0	200	01	3,76
M 6	45,0	50	02	4,80
M 6	50,0	200	01	4,05
M 6	50,0	50	02	4,86
M 6	55,0	200	01	4,39
M 6	60,0	200	01	4,73
M 6	60,0	50	02	5,87
M 6	65,0	200	01	4,18
M 6	70,0	200	01	5,19

## Senkschrauben 4.8 mit Kreuzschlitz H

Cross recessed countersunk (flat) head screws H

Vis à tête fraisée 4.8 à empreinte cruciforme



**DIN 965** DIN-EN-ISO 7046

### WGR 0450

**001** galv. verzinkt • zinc plated • galvanisé

d mm	l mm	Inhalt Stck	VE	€ 100 Stck
M 6	70,0	25	02	5,91
M 6	75,0	200	01	5,02
M 6	80,0	200	01	5,57
M 6	80,0	25	02	8,32
M 6	90,0	100	01	6,46
M 6	100,0	100	01	9,75
M 8	12,0	500	01	3,63
M 8	16,0	500	01	4,98
M 8	16,0	100	02	5,50
M 8	20,0	500	01	5,40
M 8	20,0	100	02	6,00
M 8	25,0	500	01	6,00
M 8	25,0	50	02	7,00
M 8	30,0	200	01	6,97
M 8	30,0	50	02	7,40
M 8	35,0	200	01	7,77
M 8	35,0	50	02	8,60
M 8	40,0	200	01	8,74
M 8	40,0	50	02	9,50
M 8	45,0	200	01	9,33

d mm	l mm	Inhalt Stck	VE	€ 100 Stck
M 8	50,0	200	01	10,18
M 8	50,0	50	02	17,60
M 8	55,0	100	01	11,02
M 8	60,0	100	01	12,67
M 8	60,0	25	02	13,50
M 8	65,0	100	01	15,88
M 8	70,0	100	01	9,80
M 8	80,0	100	01	14,90
M 8	90,0	100	01	17,00
M 8	100,0	100	01	19,50
M 10	20,0	200	01	5,36
M 10	25,0	200	01	6,25
M 10	30,0	200	01	7,09
M 10	35,0	200	01	15,71
M 10	40,0	100	01	17,90
M 10	50,0	100	01	23,64
M 10	60,0	100	01	23,22
M 10	70,0	100	01	53,58
M 10	80,0	100	01	67,13