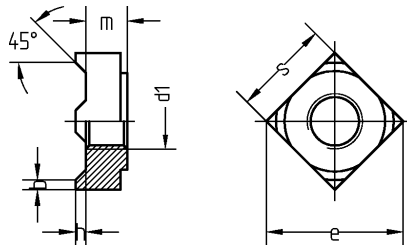


### Vierkant-Schweißmuttern

Square weld nuts  
Ecrrous carrés à souder



### DIN 928

d1	M 4	M 5	M 6	M 8	M 10	M 12
b	0,8	1	1,2	1,5	1,8	2
e	9	12	13	18	22	25
h	0,6	0,8	0,8	1	1,2	1,4
m	3,5	4,2	5	6,5	8	9,5
s	7	9	10	14	17	19

### WGR 0618 000

d	Inhalt	€
mm	Stck	100 Stck
M 4	1000	0,83
M 5	1000	0,90
M 6	1000	1,00

d	Inhalt	€
mm	Stck	100 Stck
M 8	1000	2,40
M 10	500	4,30
M 12	500	6,40