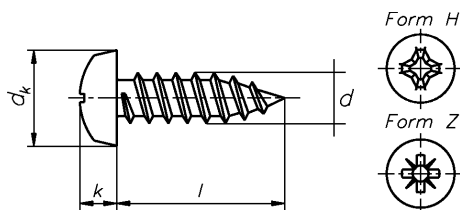


Linsen-Blechschauben-C-H

Cross recessed pan head tapping screws

Vis à tôle à tête fraisée bombée avec empreinte cruciforme



DIN 7981 DIN-ISO 7049

d	2,2	2,9	3,5	3,9	4,2	4,8	5,5	6,3
dk	4,2	5,6	6,9	7,5	8,2	9,5	10,8	12,5
k	1,8	2,2	2,6	2,8	3,05	3,55	3,95	4,56
Kreuzschlitz Größe	0	1	2	2	2	2	3	3

WGR 6040

001 galv. verzinkt • zinc plated • galvanisé

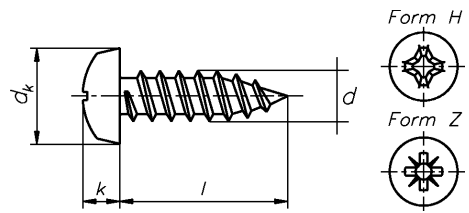
d mm	l mm	Inhalt Stck	VE	€ 100 Stck
2,2	4,5	2000	01	0,26
2,2	6,5	2000	01	0,30
2,2	9,5	2000	01	0,38
2,2	13,0	2000	01	0,40
2,2	16,0	2000	01	0,42
2,2	19,0	2000	01	0,49
2,2	22,0	2000	01	0,49
2,9	4,5	2000	01	0,30
2,9	6,5	2000	01	0,30
2,9	6,5	100	02	0,72
2,9	8,0	2000	01	0,26
2,9	9,5	2000	01	0,72
2,9	9,5	100	02	0,88
2,9	13,0	2000	01	0,42
2,9	13,0	100	02	0,94
2,9	16,0	2000	01	0,42
2,9	16,0	100	02	1,00
2,9	19,0	1000	01	0,45
2,9	19,0	100	02	1,10
2,9	22,0	1000	01	0,53
2,9	22,0	100	02	1,25
2,9	25,0	1000	01	0,60
2,9	25,0	100	02	1,36
2,9	32,0	1000	01	0,94
2,9	38,0	1000	01	1,17
3,5	6,5	1000	01	0,38
3,5	6,5	100	02	0,76
3,5	9,5	1000	01	0,38

d mm	l mm	Inhalt Stck	VE	€ 100 Stck
3,5	9,5	100	02	0,76
3,5	13,0	1000	01	0,49
3,5	13,0	100	02	0,79
3,5	16,0	1000	01	0,60
3,5	16,0	100	02	0,83
3,5	19,0	1000	01	0,64
3,5	19,0	100	02	0,87
3,5	22,0	1000	01	0,72
3,5	22,0	100	02	0,98
3,5	25,0	1000	01	0,83
3,5	25,0	100	02	1,06
3,5	32,0	1000	01	1,02
3,5	32,0	100	02	1,25
3,5	38,0	1000	01	1,21
3,5	38,0	100	02	1,40
3,5	45,0	1000	01	1,44
3,5	50,0	1000	01	1,70
3,9	6,5	1000	01	0,57
3,9	6,5	100	02	0,87
3,9	9,5	1000	01	0,60
3,9	9,5	100	02	0,87
3,9	13,0	1000	01	0,64
3,9	13,0	100	02	0,83
3,9	16,0	1000	01	0,76
3,9	16,0	100	02	0,91
3,9	19,0	1000	01	0,83
3,9	19,0	100	02	1,06
3,9	22,0	1000	01	0,91

Linsen-Blechschauben-C-H

Cross recessed pan head tapping screws

Vis à tôle à tête fraisée bombée avec empreinte cruciforme



DIN 7981 **DIN-ISO 7049**

WGR 6040

001 galv. verzinkt • zinc plated • galvanisé

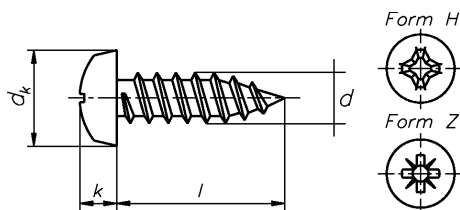
d mm	l mm	Inhalt Stck	VE	€ 100 Stck
3,9	22,0	100	02	1,13
3,9	25,0	1000	01	0,94
3,9	25,0	100	02	1,21
3,9	32,0	1000	01	1,25
3,9	32,0	100	02	1,51
3,9	38,0	1000	01	1,44
3,9	38,0	100	02	1,59
3,9	45,0	500	01	1,66
3,9	50,0	500	01	1,89
3,9	60,0	500	01	3,14
4,2	6,5	1000	01	0,76
4,2	9,5	1000	01	0,60
4,2	9,5	100	02	0,87
4,2	13,0	1000	01	0,72
4,2	13,0	100	02	1,06
4,2	16,0	1000	01	0,87
4,2	16,0	100	02	1,10
4,2	19,0	1000	01	0,98
4,2	19,0	100	02	1,13
4,2	22,0	1000	01	1,06
4,2	22,0	100	02	1,28
4,2	25,0	1000	01	1,17
4,2	25,0	100	02	1,36
4,2	32,0	1000	01	1,44
4,2	32,0	100	02	1,55
4,2	38,0	1000	01	1,62
4,2	38,0	100	02	1,89
4,2	45,0	500	01	1,81
4,2	45,0	100	02	2,72
4,2	50,0	500	01	2,19
4,2	50,0	100	02	2,91
4,2	60,0	500	01	2,46
4,2	70,0	500	01	2,76
4,2	80,0	500	01	3,14

d mm	l mm	Inhalt Stck	VE	€ 100 Stck
4,8	9,5	1000	01	0,87
4,8	9,5	100	02	1,13
4,8	13,0	1000	01	1,17
4,8	13,0	100	02	1,32
4,8	16,0	1000	01	1,21
4,8	16,0	100	02	1,51
4,8	19,0	1000	01	1,44
4,8	19,0	100	02	1,55
4,8	22,0	1000	01	1,51
4,8	22,0	100	02	1,74
4,8	25,0	1000	01	1,70
4,8	25,0	100	02	1,81
4,8	32,0	1000	01	1,96
4,8	32,0	100	02	2,12
4,8	38,0	500	01	2,23
4,8	38,0	100	02	2,42
4,8	45,0	500	01	2,72
4,8	45,0	100	02	2,92
4,8	50,0	500	01	2,87
4,8	50,0	100	02	2,98
4,8	60,0	250	01	3,40
4,8	70,0	250	01	3,85
4,8	80,0	250	01	4,23
4,8	90,0	250	01	4,72
4,8	100,0	250	01	5,40
4,8	120,0	100	01	12,73
5,5	13,0	1000	01	1,47
5,5	13,0	100	02	1,59
5,5	16,0	1000	01	1,51
5,5	16,0	100	02	1,93
5,5	19,0	1000	01	1,78
5,5	19,0	100	02	1,96
5,5	22,0	1000	01	2,12
5,5	22,0	100	02	2,34

Linsen-Blechschauben-C-H

Cross recessed pan head tapping screws

Vis à tôle à tête fraisée bombée avec empreinte cruciforme



DIN 7981 DIN-ISO 7049

WGR 6040

001 galv. verzinkt • zinc plated • galvanisé

d mm	l mm	Inhalt Stck	VE	€ 100 Stck
5,5	25,0	500	01	2,19
5,5	25,0	100	02	2,38
5,5	32,0	500	01	2,64
5,5	32,0	100	02	2,76
5,5	38,0	500	01	2,91
5,5	38,0	100	02	2,98
5,5	45,0	500	01	3,21
5,5	45,0	50	02	3,82
5,5	50,0	250	01	3,70
5,5	50,0	50	02	5,02
5,5	60,0	250	01	4,12
5,5	70,0	250	01	4,84
5,5	80,0	200	01	5,55
5,5	90,0	250	01	6,16
5,5	100,0	250	01	9,67
5,5	110,0	250	01	9,95
5,5	120,0	200	01	10,40
6,3	13,0	1000	01	2,23
6,3	13,0	100	02	2,55
6,3	16,0	1000	01	2,56
6,3	16,0	100	02	2,76

d mm	l mm	Inhalt Stck	VE	€ 100 Stck
6,3	19,0	500	01	2,61
6,3	19,0	100	02	2,95
6,3	22,0	500	01	2,83
6,3	22,0	100	02	3,40
6,3	25,0	500	01	3,02
6,3	25,0	100	02	3,70
6,3	32,0	500	01	3,59
6,3	32,0	100	02	4,25
6,3	38,0	500	01	4,08
6,3	38,0	50	02	4,85
6,3	45,0	250	01	4,65
6,3	45,0	50	02	5,06
6,3	50,0	250	01	5,14
6,3	50,0	50	02	5,21
6,3	60,0	250	01	5,52
6,3	70,0	250	01	5,93
6,3	80,0	250	01	7,56
6,3	90,0	100	01	7,86
6,3	100,0	100	01	9,07
6,3	110,0	100	01	11,71
6,3	120,0	100	01	13,71

WGR 6040

021 galv. verzinkt gelb chromatiert • yellow zinc plated • galvanisé jaune cémenté au chrome

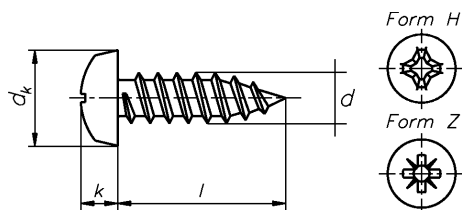
d mm	l mm	Inhalt Stck	VE	€ 100 Stck
2,9	6,5	2000	01	1,40
2,9	9,5	2000	01	1,90
2,9	13,0	2000	01	2,30
3,5	6,5	1000	01	0,83
3,5	9,5	1000	01	1,30

d mm	l mm	Inhalt Stck	VE	€ 100 Stck
3,5	13,0	1000	01	1,62
3,5	16,0	1000	01	1,85
3,9	9,5	1000	01	0,64
3,9	13,0	1000	01	0,84
4,2	9,5	1000	01	1,36

Linsen-Blechschauben-C-H

Cross recessed pan head tapping screws

Vis à tôle à tête fraisée bombée avec empreinte cruciforme



DIN 7981 DIN-ISO 7049

WGR 6040

021 galv. verzinkt gelb chromatiert • yellow zinc plated • galvanisé jaune cémenté au chrome

d mm	l mm	Inhalt Stck	VE	€ 100 Stck
4,2	13,0	1000	01	1,60
4,2	16,0	1000	01	1,81
4,2	19,0	1000	01	2,10
4,8	9,5	1000	01	1,55

d mm	l mm	Inhalt Stck	VE	€ 100 Stck
4,8	13,0	1000	01	2,04
4,8	16,0	1000	01	2,15
4,8	19,0	1000	01	2,34
4,8	22,0	1000	01	2,48

WGR 6040

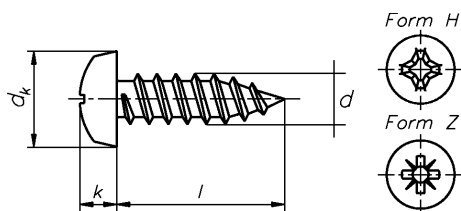
051 schwarz verzinkt • black zinc plated • zingué noir

d mm	l mm	Inhalt Stck	VE	€ 100 Stck
2,2	6,5	2000	01	0,38
2,2	9,5	2000	01	0,87
2,2	13,0	2000	01	0,91
2,2	16,0	2000	01	1,10
2,9	6,5	2000	01	0,42
2,9	9,5	2000	01	0,64
2,9	13,0	2000	01	0,53
2,9	16,0	2000	01	0,53
2,9	19,0	1000	01	0,60
2,9	22,0	1000	01	0,72
3,5	9,5	1000	01	0,64
3,5	13,0	1000	01	0,76
3,5	16,0	1000	01	0,83
3,5	19,0	1000	01	0,83
3,5	25,0	1000	01	0,98
3,9	6,5	1000	01	1,21
3,9	9,5	1000	01	0,76
3,9	13,0	1000	01	0,79
3,9	16,0	1000	01	1,13
3,9	19,0	1000	01	1,78
3,9	22,0	1000	01	1,85

d mm	l mm	Inhalt Stck	VE	€ 100 Stck
3,9	25,0	1000	01	2,02
3,9	32,0	1000	01	2,20
4,2	9,5	1000	01	1,40
4,2	13,0	1000	01	1,62
4,2	16,0	1000	01	1,85
4,2	19,0	1000	01	2,12
4,2	22,0	1000	01	2,20
4,2	25,0	1000	01	2,31
4,2	32,0	1000	01	2,61
4,2	38,0	1000	01	2,82
4,8	9,5	1000	01	1,44
4,8	13,0	1000	01	1,54
4,8	16,0	1000	01	1,66
4,8	19,0	1000	01	2,30
4,8	22,0	1000	01	2,40
4,8	25,0	1000	01	2,54
4,8	32,0	1000	01	2,66
5,5	16,0	1000	01	2,72
5,5	19,0	1000	01	3,10
5,5	25,0	500	01	4,50

Linsen-Blechschauben-C-H

Cross recessed pan head tapping screws
Vis à tôle à tête fraisée bombée avec empreinte cruciforme



DIN 7981 DIN-ISO 7049

WGR 6040

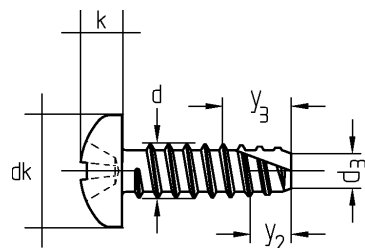
074 vernickelt • nickel-plated • nickelé

d mm	l mm	Inhalt Stck	VE	€ 100 Stck
2,2	6,5	2000	01	0,38
2,2	9,5	2000	01	0,54
2,9	6,5	2000	01	1,10
2,9	9,5	2000	01	0,45
2,9	13,0	2000	01	0,53
2,9	16,0	2000	01	0,94
3,5	9,5	1000	01	0,68

d mm	l mm	Inhalt Stck	VE	€ 100 Stck
3,5	13,0	1000	01	0,76
3,9	9,5	1000	01	1,06
3,9	13,0	1000	01	1,44
4,2	9,5	1000	01	1,28
4,2	13,0	1000	01	1,34
4,2	16,0	1000	01	1,62

Blechschauben m. Schneidkante (Kerbschr. Typ 1)-H

Pan head tapping screws with wide milled cutting slot
Vis kerb, tête cylindrique



DIN 7981 DIN-ISO 7049

d	2,9	3,5	3,9	4,2	4,8
Kernlochdurchmesser	2,5	3,0	3,5	3,8	4,3
Zapfendurchmesser d3	2,0	2,4	2,7	2,9	3,3
Zapfen max y2	2,1	2,5	2,7	2,8	3,2
Kerblänge max y3	4,5	5,1	5,5	5,8	6,4
Kreuzschlitz Größe	1	2	2	2	2
dk	5,6	7	7,5	8	9,5
k	2,4	2,6	2,8	3,1	3,7

WGR 6043

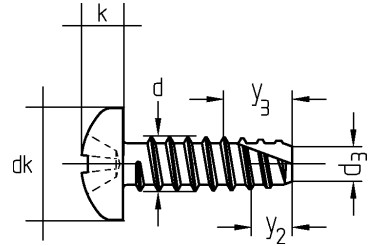
001 galv. verzinkt • zinc plated • galvanisé

d mm	l mm	Inhalt Stck	€ 100 Stck
2,9	6,5	2000	0,72

d mm	l mm	Inhalt Stck	€ 100 Stck
2,9	9,5	2000	0,78

**Blechschauben m. Schneidkante
(Kerbschr. Typ 1)-H**

Pan head tapping screws with wide milled cutting slot
Vis kerb, tête cylindrique



DIN 7981 DIN-ISO 7049

WGR 6043

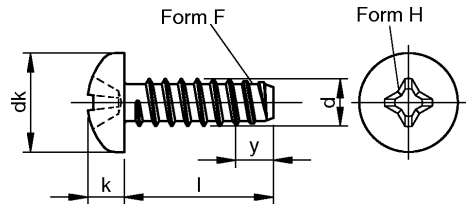
001 galv. verzinkt • zinc plated • galvanisé

d mm	l mm	Inhalt Stck	€ 100 Stck
2,9	13,0	2000	0,89
2,9	16,0	2000	0,94
2,9	19,0	1000	1,00
3,5	9,5	1000	0,94
3,5	13,0	1000	1,06
3,9	9,5	1000	1,11
3,9	13,0	1000	1,22
3,9	16,0	1000	1,39
3,9	19,0	1000	1,50

d mm	l mm	Inhalt Stck	€ 100 Stck
4,2	9,5	1000	1,28
4,2	13,0	1000	1,39
4,2	16,0	1000	1,50
4,2	19,0	1000	1,61
4,2	22,0	1000	1,78
4,2	25,0	1000	1,89
4,8	9,5	1000	1,61
4,8	13,0	1000	1,89

Linsen-Blechschauben-F-H

Cross recessed pan head tapping screws-F-H
Visses à tôle, tête bombée F-H



DIN 7981 DIN-ISO 7049

d	ST 2,2	ST 2,9	ST 3,5	ST 3,9	ST 4,2	ST 4,8	ST 5,5	ST 6,3
dk	4	5,6	7	7,5	8	9,5	11	12
k	1,6	2,4	2,6	2,8	3,1	3,7	4	4,6
y	1,6	2,1	2,5	2,7	2,8	3,2	3,6	3,6
Kreuzschlitz Größe	0	1	2	2	2	2	3	3

WGR 6042

001 galv. verzinkt • zinc plated • galvanisé

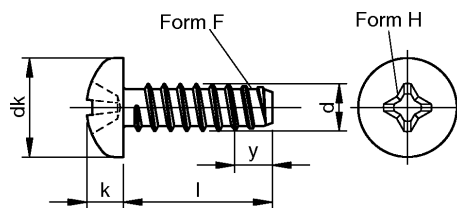
d mm	l mm	Inhalt Stück	€ 100 Stück
ST 2,2	6,5	2000	0,30
ST 2,2	9,5	2000	0,38

d mm	l mm	Inhalt Stück	€ 100 Stück
ST 2,2	13,0	2000	0,42
ST 2,9	6,5	2000	0,34

Linsen-Blechschauben-F-H

Cross recessed pan head tapping screws-F-H

Visser à tôle,tête bombée F-H



DIN 7981 DIN-ISO 7049

WGR 6042

001 galv. verzinkt • zinc plated • galvanisé

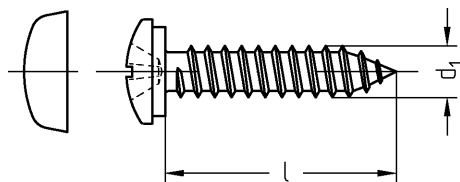
d mm	l mm	Inhalt Stück	€ 100 Stück
ST 2,9	9,5	2000	0,44
ST 2,9	13,0	2000	0,57
ST 2,9	16,0	2000	0,64
ST 2,9	19,0	1000	0,84
ST 2,9	22,0	1000	1,10
ST 2,9	25,0	1000	2,49
ST 3,5	6,5	1000	0,38
ST 3,5	9,5	1000	0,53
ST 3,5	13,0	1000	0,57
ST 3,5	16,0	1000	0,60
ST 3,5	19,0	1000	0,64
ST 3,5	25,0	1000	0,94
ST 3,9	6,5	1000	0,57
ST 3,9	9,5	1000	0,60
ST 3,9	13,0	1000	0,64
ST 3,9	16,0	1000	0,72
ST 3,9	22,0	1000	0,79

d mm	l mm	Inhalt Stück	€ 100 Stück
ST 3,9	32,0	1000	1,44
ST 4,2	6,5	1000	0,64
ST 4,2	9,5	1000	0,64
ST 4,2	13,0	1000	0,79
ST 4,2	16,0	1000	1,21
ST 4,2	19,0	1000	1,36
ST 4,2	22,0	1000	1,42
ST 4,2	25,0	1000	1,55
ST 4,8	9,5	1000	1,51
ST 4,8	13,0	1000	1,02
ST 4,8	16,0	1000	1,40
ST 4,8	19,0	1000	1,44
ST 5,5	13,0	1000	1,55
ST 5,5	16,0	1000	1,67
ST 6,3	13,0	1000	1,93
ST 6,3	16,0	1000	2,10

**Kappenschrauben ähnl. DIN 7981
(Bleuschrauben m. Kappenkopf)**

Self tapping screws with caphead, similar (cross recessed pan head)

Visses à tôle à tête capuchon empreinte cruciforme



d1	3,9	4,8
----	-----	-----

WGR 6045

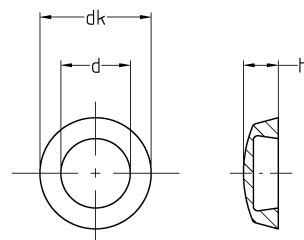
001 galv. verzinkt • zinc plated • galvanisé

d mm	l mm	Inhalt Stck	€ 100 Stck	d mm	l mm	Inhalt Stck	€ 100 Stck
3,9	9,5	1000	1,17	3,9	32,0	1000	2,00
3,9	13,0	1000	1,22	3,9	38,0	1000	2,22
3,9	16,0	1000	1,39	3,9	45,0	1000	2,56
3,9	19,0	1000	1,50	4,8	16,0	1000	2,44
3,9	22,0	1000	1,56	4,8	19,0	1000	2,67
3,9	25,0	1000	1,72	4,8	22,0	1000	2,77

Abdeckkappen Nr. 7 für Kappenschr. 3,9 mm

Cover caps

Cache-vis pour vis à tôle

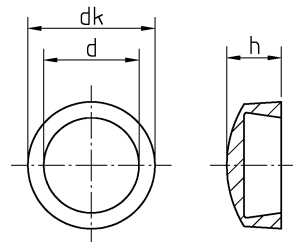


WGR 6574

Artikel Nr.	Farbton Farbe	Inhalt Stck	€ 100 Stck
6574/645/01	RAL 7035 Lichtgrau RAL 7035 Light grey RAL 7035 gris de lumière	1000	1,06
6574/647/01	RAL 7037 Staubgrau RAL 7035 Dusty grey RAL 7037 gris de pousse	1000	1,06
6574/661/01	RAL 8011 Nussbraun RAL 8011 Nut brown RAL 8011 noisette	1000	1,06
6574/666/01	RAL 8017 Schokoladen	1000	1,06

**Abdeckkappen Nr. 10 für Kappenschr.
4,8 mm**

Cover caps
Cache-vis pour vis à tête

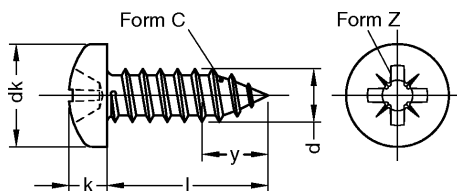


WGR 6575

Artikel	Farbton Farbe	Inhalt Stück	€ 100 Stück
6575/680/01	RAL 9010 Reinweiß RAL 9010 pure white RAL 9010 blanc pure	1000	3,50

Linsen-Blechschauben-C-Z

Cross recessed pan head tapping screws C-Z
Visses à tôle, tête bombée C-Z



DIN 7981 DIN-ISO 7049

d	ST 2,9	ST 3,5	ST 3,9	ST 4,2
dk	5,6	7	7,5	8
k	2,4	2,6	2,8	3,1
y	2,6	3,2	2,7	3,7
Kreuzschlitz Größe	1	2	2	2

WGR 6049

001 galv. verzinkt • zinc plated • galvanisé

d mm	l mm	Inhalt Stück	€ 100 Stück	d mm	l mm	Inhalt Stück	€ 100 Stück
ST 2,9	6,5	2000	0,30	ST 3,9	9,5	1000	0,60
ST 2,9	9,5	2000	0,34	ST 3,9	13,0	1000	0,75
ST 2,9	13,0	2000	0,42	ST 4,2	9,5	1000	0,57
ST 2,9	16,0	2000	0,45	ST 4,2	13,0	1000	0,76
ST 3,5	9,5	1000	0,42	ST 4,2	16,0	1000	0,83
ST 3,5	13,0	1000	0,60	ST 4,2	19,0	1000	1,08
ST 3,5	16,0	1000	0,87	ST 4,2	22,0	1000	1,85
ST 3,5	19,0	1000	0,95	ST 4,2	25,0	1000	2,47