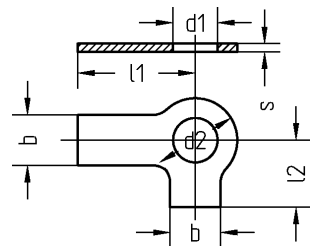


## Scheiben mit zwei Lappen

Washers with 2 tabs

Freins d'écrous d'équerre à aileron



## DIN 463

d1	3,2	3,7	4,3	5,3	6,4	8,4	10,5	13,0	15,0	17,0	19,0	21,0	23,0	25,0	28,0	31,0	34,0	37,0
b	4	4	5	6	7	8	10	12	12	15	18	18	20	20	23	26	28	30
d2	7	8	9	10	12,5	17	21	24	28	30	34	37	39	44	50	56	60	66
l1	13	13	14	16	18	20	22	28	28	32	36	36	42	42	48	52	56	60
l2	5	5,5	6,5	8	9	11	13	15	16	18	20	21	23	25	29	32	34	38
s	0,38	0,38	0,38	0,5	0,5	0,75	0,75	1	1	1	1	1	1	1	1,6	1,6	1,6	1,6

## WGR 1548 000

d mm	Inhalt Stck	€ 100 Stck
3,2	100	3,85
3,7	100	3,97
4,3	100	4,38
5,3	100	4,42
6,4	100	5,63
8,4	100	6,61
10,5	100	6,88
13,0	100	9,41
15,0	100	12,28

d mm	Inhalt Stck	€ 100 Stck
17,0	100	13,68
19,0	100	14,02
21,0	100	14,73
23,0	100	19,80
25,0	100	22,48
28,0	50	49,11
31,0	50	52,13
34,0	50	55,65
37,0	50	62,82

## WGR 1548

001 galv. verzinkt • zinc plated • galvanisé

d mm	Inhalt Stck	€ 100 Stck
3,2	100	3,93
3,7	100	4,04
4,3	100	4,53
5,3	100	4,70
6,4	100	5,97
8,4	100	7,78
10,5	100	9,07
13,0	100	10,24
15,0	100	13,15

d mm	Inhalt Stck	€ 100 Stck
17,0	100	15,87
19,0	100	17,00
21,0	100	17,76
23,0	100	25,12
25,0	100	25,42
28,0	50	50,02
31,0	50	55,84
34,0	50	62,30
37,0	50	71,10