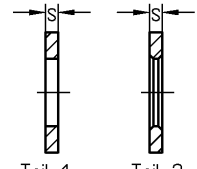
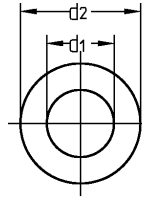


## Scheiben

Washers, primarily for cheese head screws  
Rondelles



Härte : bis 250HV ab 300HV

**DIN 433** DIN-EN-ISO 7092

d1	2,7	3,2	4,3	5,3	6,4	8,4	10,5	13	15	17	19	21
d2	5	6	8	9	11	15	18	20	24	28	30	34
s	0,5	0,5	0,5	1	1,6	1,6	1,6	2	2,5	2,5	2,5	3
für Schrauben	M2,5	M3	M4	M5	M6	M8	M10	M12	M14	M16	M18	M20

## WGR 1538 000

d mm	Inhalt Stck	€ 100 Stck
3,2	1000	0,08
4,3	1000	0,19
5,3	1000	0,23
6,4	1000	0,45
8,4	1000	0,79
10,5	1000	1,13

d mm	Inhalt Stck	€ 100 Stck
13,0	1000	1,70
15,0	500	3,02
17,0	500	4,16
19,0	250	4,72
21,0	250	7,56

## WGR 1538

**001** galv. verzinkt • zinc plated • galvanisé

d mm	Inhalt Stck	€ 100 Stck
2,7	1000	0,30
3,2	1000	0,11
4,3	1000	0,23
5,3	1000	0,26
6,4	1000	0,53
8,4	1000	0,87

d mm	Inhalt Stck	€ 100 Stck
10,5	1000	1,21
13,0	1000	1,81
15,0	500	3,32
17,0	500	4,68
19,0	250	5,29
21,0	250	7,93