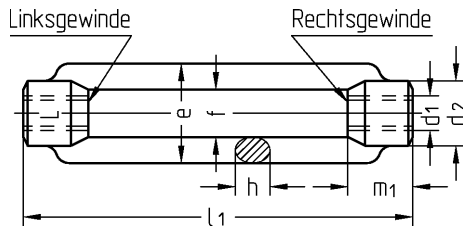


Spannschlossmuttern

Turnbuckles

Ecrous de serrure forgée forme ouverte

DIN 1480



d1	M 6	M 8	M 10	M 12	M 16	M 20	M 24	M 30	M 36	M 42	M 48
d2	12	15	18	21	27	34	39	45	55	63	80
e	19	23	30	34	42	52	60	74	86	104	135
f	9	11	14	16	20	24	28	34	40	50	65
h	6	8	9	11	14	17	20	23	28	32	40
l1	110	110	125	125	170	200	255	255	295	330	355
m1	12	15	18	21	27	34	39	45	55	63	78

WGR 1647 000

d mm	€ 100 Stck
M 6	122,72
M 8	159,52
M 10	194,28
M 12	228,80
M 16	339,20
M 20	538,92

d mm	€ 100 Stck
M 24	849,00
M 30	1390,72
M 36	2220,00
M 42	5000,00
M 48	9680,00

WGR 1647

001 galv. verzinkt • zinc plated • galvanisé

d mm	€ 100 Stck
M 6	142,80
M 8	185,00
M 10	220,00
M 12	255,00
M 16	375,00
M 20	585,00

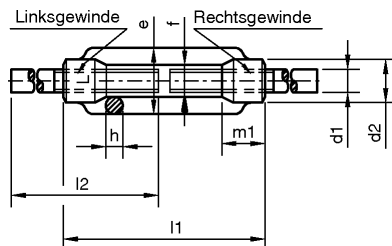
d mm	€ 100 Stck
M 24	895,00
M 30	1450,00
M 36	2371,64
M 42	5072,00
M 48	9820,00

Spannschlossmuttern mit 2 Anschweißenden

Turnbuckles

Ecrous de serrure forgée forme ouverte avec 2 tiges à souder

DIN 1480



d1	M 6	M 8	M 10	M 12	M 16	M 20	M 24	M 30	M 36	M 42	M 48
d2	12	15	18	21	27	34	39	45	55	63	80
e	19	23	30	34	42	52	60	74	86	104	135
f	9	11	14	16	20	24	28	34	40	50	65
h	6	8	9	11	14	17	20	23	28	32	40
l1	110	110	125	125	170	200	255	255	295	330	355
m1	12	15	18	21	27	34	39	45	55	63	78
l2	120	120	150	150	200	220	260	260	300	350	380

WGR 1648 000

d mm	€ 100 Stck
M 6	144,56
M 8	155,32
M 10	175,12
M 12	206,80
M 16	403,00
M 20	721,64

d mm	€ 100 Stck
M 24	1228,04
M 30	1941,20
M 36	3992,12
M 42	7260,36
M 48	11861,96

WGR 1648

001 galv. verzinkt • zinc plated • galvanisé

d mm	€ 100 Stck
M 6	151,04
M 8	161,84
M 10	177,24
M 12	211,00
M 16	413,56
M 20	751,16

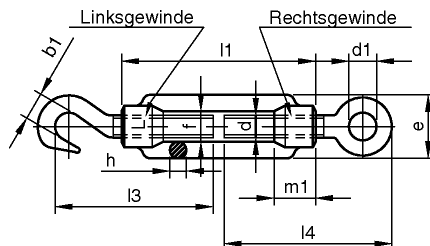
d mm	€ 100 Stck
M 24	1287,12
M 30	2067,80
M 36	4135,60
M 42	8524,52
M 48	13744,00

Spannschlossmuttern mit Haken und Ösen

Turnbuckles

Ecrous de serrure forgée forme ouverte avec crochet et oeillet

DIN 1480



d	M 6	M 8	M 10	M 12	M 16	M 20	M 24	M 30	M 36
e	19	23	30	34	42	52	60	74	86
f	9	11	14	16	20	24	28	34	40
h	6	8	9	11	14	17	20	23	28
l1	110	110	125	125	170	200	255	255	295
m1	12	15	18	21	27	34	39	45	55
l3	85	85	112	112	138	170	205	225	255
l4	80	84	105	115	165	167	205	255	276
b1	8,5	11	13,5	15,5	19	20,5	26	33	44
d1	9	10	14	16	22	24	27	31	49

WGR 1649 000

d	€
mm	100 Stck
M 6	233,64
M 8	252,00
M 10	337,88
M 12	441,88
M 16	998,04

d	€
mm	100 Stck
M 20	1591,16
M 24	1880,00
M 30	2200,00
M 36	4400,00

WGR 1649

001 galv. verzinkt • zinc plated • galvanisé

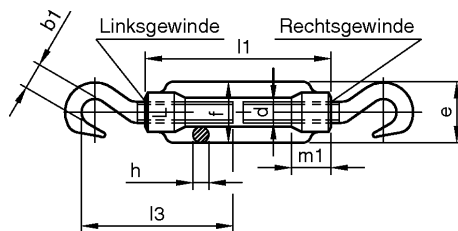
d	€
mm	100 Stck
M 6	250,00
M 8	265,00
M 10	350,00
M 12	465,00
M 16	1050,00

d	€
mm	100 Stck
M 20	1680,00
M 24	2000,00
M 30	2450,00
M 36	4642,00

Spannschlossmuttern mit 2 Haken

Turnbuckles

Ecrous de serrure forgée avec deux crochets



DIN 1480

d	M 6	M 8	M 10	M 12	M 16	M 20	M 24	M 30	M 36
e	19	23	30	34	42	52	60	74	86
f	9	11	14	16	20	24	28	34	40
h	6	8	9	11	14	17	20	23	28
l1	110	110	125	125	170	200	255	255	295
m1	12	15	18	21	27	34	39	45	55
l3	85	85	112	117	138	170	205	225	255
b1	8,5	11	13,5	15,5	19	20,5	26	33	44

WGR 1650 000

d	€
mm	100 Stck
M 6	223,32
M 8	266,28
M 10	354,72
M 12	454,44
M 16	500,88

d	€
mm	100 Stck
M 20	1600,00
M 24	1950,00
M 30	2220,00
M 36	4640,00

WGR 1650

001 galv. verzinkt • zinc plated • galvanisé

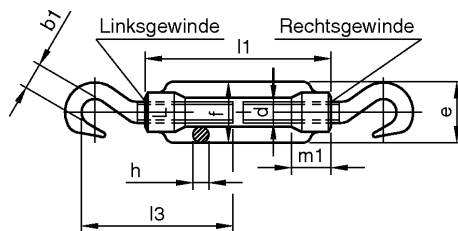
d	€
mm	100 Stck
M 6	260,00
M 8	285,00
M 10	375,00
M 12	480,00
M 16	1050,00

d	€
mm	100 Stck
M 20	1680,00
M 24	2180,00
M 30	2300,00
M 36	4950,00

Spannschlossmuttern mit 2 Haken

Turnbuckles

Ecrous de serrure forgée avec deux crochets



DIN 1480

d	M 6	M 8	M 10	M 12	M 16	M 20	M 24	M 30	M 36
e	19	23	30	34	42	52	60	74	86
f	9	11	14	16	20	24	28	34	40
h	6	8	9	11	14	17	20	23	28
l1	110	110	125	125	170	200	255	255	295
m1	12	15	18	21	27	34	39	45	55
l3	85	85	112	117	138	170	205	225	255
b1	8,5	11	13,5	15,5	19	20,5	26	33	44

WGR 1650 000

d	€
mm	100 Stck
M 6	223,32
M 8	266,28
M 10	354,72
M 12	454,44
M 16	500,88

d	€
mm	100 Stck
M 20	1600,00
M 24	1950,00
M 30	2220,00
M 36	4640,00

WGR 1650

001 galv. verzinkt • zinc plated • galvanisé

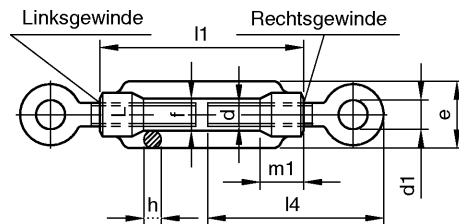
d	€
mm	100 Stck
M 6	260,00
M 8	285,00
M 10	375,00
M 12	480,00
M 16	1050,00

d	€
mm	100 Stck
M 20	1680,00
M 24	2180,00
M 30	2300,00
M 36	4950,00

Spannschlossmuttern mit 2 Ösen

Turnbuckles

Ecrous de serrure forgée avec deux oeillets



DIN 1480

d	M 6	M 8	M 10	M 12	M 16	M 20	M 24	M 30	M 36
e	19	23	30	34	42	52	60	74	86
f	9	11	14	16	20	24	28	34	40
h	6	8	9	11	14	17	20	23	28
l1	110	110	125	125	170	200	255	255	295
m1	12	15	18	21	27	34	39	45	55
l4	80	84	105	115	165	167	205	255	276
d1	9	10	14	16	22	24	27	31	43

WGR 1651 000

d	€	d	€
mm	100 Stck	mm	100 Stck
M 6	223,32	M 20	1600,00
M 8	253,60	M 24	2387,72
M 10	337,88	M 30	3487,00
M 12	470,68	M 36	6333,52
M 16	588,00		

WGR 1651

001 galv. verzinkt • zinc plated • galvanisé

d	€	d	€
mm	100 Stck	mm	100 Stck
M 6	260,00	M 20	1680,00
M 8	285,00	M 24	2650,00
M 10	375,00	M 30	3750,00
M 12	490,00	M 36	6800,00
M 16	685,00		