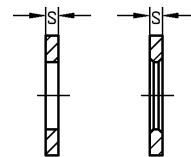
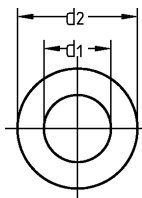


Scheiben A2

Washers, stainless steel A2
Rondelles pour visser à tête cylindriques



Teil 1

Teil 2

Härte : bis 250HV ab 300HV

DIN 433 DIN-EN-ISO 7092

d1	3,2	4,3	5,3	6,4	8,4	10,5	13	15	17	19	21
d2	6	8	9	11	15	18	20	24	28	30	34
s	0,5	0,5	1	1,6	1,6	1,6	2	2,5	2,5	2,5	3
für Schrauben	M3	M4	M5	M6	M8	M10	M12	M14	M16	M18	M20

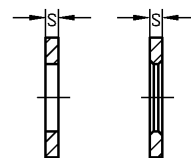
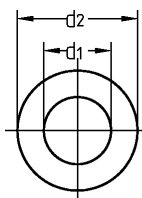
WGR 3325 000

d mm	Inhalt Stck	€ 100 Stck
3,2	1000	0,61
4,3	1000	1,00
5,3	1000	1,11
6,4	1000	1,67
8,4	1000	2,89
10,5	1000	3,61

d mm	Inhalt Stck	€ 100 Stck
13,0	1000	4,72
15,0	500	14,44
17,0	500	17,06
19,0	250	21,11
21,0	250	30,56

Scheiben A4

Washers, primarily for cheese head screws
Rondelles utilisage préférée pour vis à tête cylindriques



Teil 1

Teil 2

Härte : bis 250HV ab 300HV

DIN 433 DIN-EN-ISO 7092

d1	3,2	4,3	5,3	6,4	8,4	10,5	13	15	17	19	21
d2	6	8	9	11	15	18	20	24	28	30	34
s	0,5	0,5	1	1,6	1,6	1,6	2	2,5	2,5	2,5	3
für Schrauben	M3	M4	M5	M6	M8	M10	M12	M14	M16	M18	M20

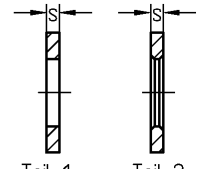
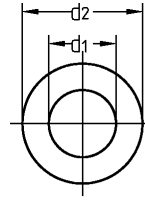
WGR 3570 000

d mm	Inhalt Stck	€ 100 Stck
3,2	1000	1,56
4,3	1000	1,67
5,3	1000	2,11

d mm	Inhalt Stck	€ 100 Stck
6,4	1000	3,89
8,4	1000	5,39
10,5	1000	6,67

Scheiben A4

Washers, primarily for cheese head screws
Rondelles utilisage préférée pour vis à tête cylindriques



DIN 433 DIN-EN-ISO 7092

Härte : bis 250HV ab 300HV

WGR 3570 000

d mm	Inhalt Stck	€ 100 Stck
13,0	1000	7,78
15,0	500	8,61
17,0	500	11,39

d mm	Inhalt Stck	€ 100 Stck
19,0	250	15,28
21,0	250	17,22